



Pensioen Continu Plan nettopensioen

Voor de periode vóór uw pensioendatum

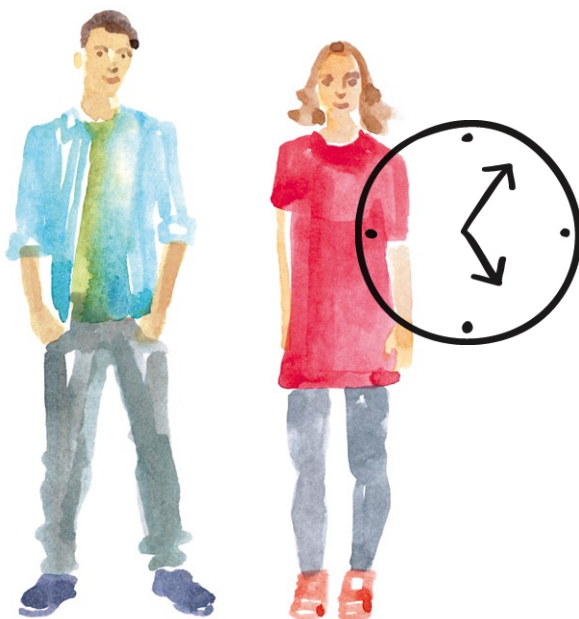
Pensioen Continu Plan nettopensioen

Aanvulling van partnerpensioen voor werknemers met een salaris boven het maximum pensioengevend loon

In 2020 is het maximum pensioengevend salaris € 110.111. Is uw salaris hoger? Dan bouwt u over het salarisdeel boven het maximum dus geen pensioen op. Ook is voor dit deel geen partner- en wezenpensioen verzekerd. Gelukkig kunt u hier iets aan doen. Uw werkgever geeft u de mogelijkheid het lagere partnerpensioen aan te vullen met het Pensioen Continu Plan nettopensioen.

Waarom het Pensioen Continu Plan nettopensioen?

- U vult het partnerpensioen aan voor uw salarisdeel boven € 110.111.
- Uw partner betaalt geen vermogensrendementsheffing, geen loonbelasting en geen erfbelasting over het aanvullende nettopensioen.
- Raakt u (gedeeltelijk) arbeidsongeschikt? Dan betaalt Nationale-Nederlanden uw premie (gedeeltelijk) voor u door.
- Als u meteen deelneemt, hoeft u niet medisch te worden gekeurd.
- Met één handtekening heeft u alles geregeld.





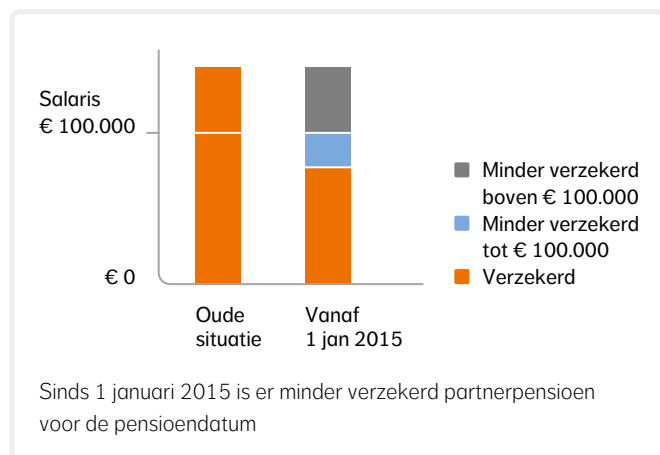
Geen volledig partner- en wezenpensioen

In uw pensioenregeling is geregeld dat uw partner en kinderen een pensioenuitkering ontvangen als u tijdens uw dienstverband komt te overlijden. Het gaat daarbij om de periode voor uw pensioendatum. Deze uitkering is gekoppeld aan uw salaris. Door nieuwe belastingregels is deze uitkering sinds 2015 gekoppeld aan het salaris tót het maximum pensioengevend loon. Dus hoe hoger uw salaris, hoe groter de mogelijke inkomstenruimte van uw partner en kinderen. Het maximum pensioengevend loon is in 2020 € 110.111. Dit bedrag wordt jaarlijks door de Belastingdienst aangepast.

Aanvulling lagere pensioen

Aanvulling partnerpensioen

Met het Pensioen Continu Plan beperkt u de inkomensdaling van uw partner als u komt te overlijden voor uw pensioendatum. In de afbeelding is dit het grijze deel van het staafdiagram.



Kiest u voor aanvulling van uw lagere partnerpensioen met het Pensioen Continu Plan? Dan ontvangt uw partner een levenslang nettopartnerpensioen als u tijdens uw dienstverband komt te overlijden.

Aanvulling wezenpensioen

Als uw werkgever hiervoor heeft gekozen, dan vult het Pensioen Continu Plan ook het wezenpensioen aan. Vraag bij uw werkgever na of aanvulling van wezenpensioen in het Pensioen Continu Plan is inbegrepen. Is dit het geval en kiest u voor aanvulling van partnerpensioen voor de pensioendatum met het Pensioen Continu Plan? Dan is aanvulling van wezenpensioen automatisch meeverzekerd. Uw kinderen ontvangen dan een aanvullend nettowezenpensioen als u komt te overlijden voor uw pensioendatum. U kunt niet kiezen voor alleen aanvulling van wezenpensioen.

De uitkering voor uw partner

We berekenen jaarlijks welk bedrag uw partner per maand ontvangt als u komt te overlijden. De hoogte van deze levenslange uitkering hangt af van uw salaris boven € 110.111 (2020). Hierbij geldt wel een bovengrens. Deze salarisgrens staat in de pensioenstartbrief van het Pensioen Continu Plan nettopensioen.

De uitkering voor uw partner stijgt jaarlijks met 2% en brengt het inkomen van uw partner weer grotendeels op peil. In de tabel achterin deze brochure ziet u rekenvoorbeelden bij verschillende leeftijden en salarissen.

Nettopensioen voor werknemers met een salaris boven het maximum pensioengevend loon

U moet steeds meer zelf regelen voor uw pensioen. Voor de aanvulling van partner- en wezenpensioen kan dat bijvoorbeeld door zelf een overlijdensrisico-verzekering af te sluiten. Maar dan moeten uw partner en/of kinderen over de uitkering wel erfbelasting en boven een bepaald bedrag ook vermogensrendementsheffing betalen. Daarom biedt de overheid werknemers met een salaris boven het maximum pensioengevend loon een extra mogelijkheid om het pensioen aan te vullen. Dit kan met een nettopensioenregeling. Over de nettopensioenuitkering hoeven uw partner en kinderen geen erfbelasting en vermogensrendementsheffing te betalen. U bent vrij om wel of geen gebruik van deze extra mogelijkheid te maken.

U bent standaard verzekerd. Wilt u dat niet, laat het ons dan binnen één maand weten!

Uw werkgever heeft hiervoor gekozen om te voorkomen dat uw partner en eventueel uw kinderen (fors) terugvallen in inkomen als u komt te overlijden voor uw pensioendatum. Wilt u dit niet? Bijvoorbeeld omdat u geen partner heeft. Of omdat u net boven de grens van € 110.111 (2020) zit en de terugval in pensioen nog niet zo groot is. Dan kunt u dit aangeven op het aanvraagformulier bij de brief met de voorbeeldberekening. Zorgt u ervoor dat wij dit ingevulde en ondertekende formulier binnen een maand ontvangen? Zo voorkomt u dat uw werkgever premie voor deze verzekering inhoudt op uw salaris.

De uitkering voor uw kinderen

Heeft uw werkgever ook gekozen voor aanvulling van wezenpensioen binnen het Pensioen Continu Plan? Dan ontvangt niet alleen uw partner een aanvullende uitkering, maar ook uw eventuele kinderen. Zij ontvangen deze uitkering tot ze 18 zijn. Studerende of invalide kinderen ontvangen de aanvulling tot ze 27 zijn. Ook deze uitkering stijgt met 2% per jaar.

Hoeveel premie betaalt u?

Hoeveel premie u betaalt, hangt af van uw salaris en uw leeftijd. Is er naast partnerpensioen ook wezenpensioen verzekerd? Dan betaalt u daarvoor ook premie. Wij stellen uw premie jaarlijks vast. U betaalt de premie uit uw netto salaris. Raakt u (gedeeltelijk) arbeidsongeschikt? Dan betaalt Nationale-Nederlanden de premie (gedeeltelijk) voor u door. Dit doen we tot een bepaalde salarisgrens. Deze grens vindt u in de pensioenstartbrief die u kunt vinden bij uw Pensioen 1-2-3 documenten in MijnNN (nn.nl/inloggen) of kunt opvragen bij Nationale-Nederlanden.

Als u meteen deelneemt, hoeft u geen medische vragenlijst in te vullen en niet te worden gekeurd

Belastingvoordelen

Uw partner en eventuele kinderen betalen geen vermogensrendementsheffing, geen loonbelasting en geen erfbelasting over het aanvullende nettopensioen. De uitkeringen vallen onder de vrijstelling voor erfbelasting. De vrijstelling voor de rest van de erfenis vermindert hierdoor wel.

Vanaf welk salaris kunt u deelnemen?

U kunt deelnemen als uw salaris € 110.111 (2020) of hoger is. Werkt u in deeltijd? Dan kunt u deelnemen als uw salaris omgerekend naar 100% € 110.111 (2020) of hoger is. Uw werkgever geeft uw pensioengevend salaris aan ons door. Meestal is dit twaalf maal het bruto-maandsalaris plus vakantiegeld.

Geen medische vragenlijst of keuring als u meteen deelneemt

Als u binnen vier maanden deelneemt, hoeft u geen medische vragenlijst in te vullen en ook niet te worden gekeurd. Besluit u om nu niet deel te nemen, maar wilt u dat na de periode van vier maanden alsnog? Dan vragen wij u wel een medische vragenlijst in te vullen en moet u mogelijk ook worden gekeurd. We maken graag een uitzondering in de volgende situaties:

- U heeft nu geen partner, maar dan wel.
- Het is nu nog niet interessant om deel te nemen, maar dan wel. Zie ook het kader 'Is het interessant voor u?'

In deze twee gevallen hoeft u toch niet medisch te worden gekeurd. U moet zich dan wel binnen vier maanden aanmelden nadat uw situatie is veranderd.

Waarvan betaalt u het Pensioen Continu Plan?

Uw werkgever betaalt geen pensioenpremie aan de pensioenuitvoerder (bijvoorbeeld Nationale-Nederlanden) voor uw salarisdeel boven de grens van € 110.111 (2020). Uw werkgever kan met u afspreken in plaats daarvan extra salaris aan u uit te betalen. Dit deel van uw salaris kunt u dan gebruiken om uw pensioen aan te vullen met nettopensioen. Houd u er wel rekening mee dat uw premie voor het Pensioen Continu Plan afhangt van uw leeftijd en salaris. We stellen uw premie jaarlijks vast.

Is het interessant voor u?

Zit u net boven de grens van € 110.111 (2020)? Dan is de terugval in pensioen niet zo groot. Het is de vraag of het zinvol is om het lagere pensioen dan aan te vullen. Ook omdat de administratiekosten bij een kleine aanvulling in verhouding hoog zijn. Uw financieel adviseur kan u helpen te beoordelen of het Pensioen Continu Plan interessant voor u is. Als richtlijn kunt u aanhouden dat het interessant is als de uitkering aan partnerpensioen minimaal € 100 per maand bedraagt. In de tabel ziet u bij welk salaris deze grens ligt bij verschillende periodes tot de pensioendatum. Hoe langer de periode tot uw pensioen, hoe u eerder het partnerpensioen € 100 per maand is.

Aanvulling partnerpensioen € 100 per maand

Aantal dienstjaren tot 68	Huidige salaris
40	€ 110.500
35	€ 111.000
30	€ 112.000
25	€ 114.000
20	€ 116.000
15	€ 119.000
10	€ 127.000
5	€ 148.000



Hoe informeren wij u?

Als deelnemer aan het Pensioen Continu Plan krijgt u toegang tot een eigen portaal MijnNN. Daar zetten wij documenten met informatie over uw nettopensioenregeling voor u klaar, zoals uw Pensioen 1-2-3 documenten. Daar vindt u jaarlijks ook uw meest actuele Uniform Pensioenoverzicht.

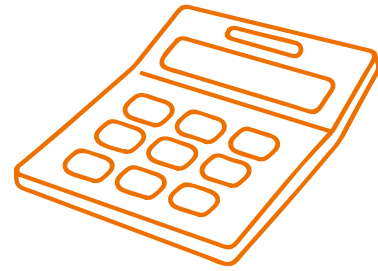
Wat gebeurt er als u stopt of uit dienst gaat?

Als u stopt met het Pensioen Continu Plan, of uit dienst gaat, stopt u met premie betalen. U bent dan niet meer verzekerd voor de aanvulling van partnerpensioen en eventueel wezenpensioen.

Verschillen met uw huidige pensioenregeling

In het overzicht ziet u de belangrijkste verschillen tussen uw huidige pensioenregeling en het Pensioen Continu Plan in de nieuwe situatie vanaf 1 januari 2015.

Huidige pensioenregeling	Pensioen Continu Plan
Voor uw (voltijd) salaris tot het maximum pensioengevend loon	Voor uw (voltijd) salaris boven het maximum pensioengevend loon
Betaling uit uw bruto salaris	Betaling uit uw netto salaris
U neemt verplicht deel	U kiest zelf of u deelneemt
Uw partner en/of wezen betalen loonbelasting over de pensioenuitkering	Uw partner en/of wezen betalen geen loonbelasting over de pensioenuitkering



Rekenvoorbeelden

Hieronder ziet u hoe het Pensioen Continu Plan de daling van het partnerpensioen kan beperken. In deze voorbeelden is geen wezenpensioen verzekerd.

Beperking daling partnerpensioen vóór pensioendatum met module 1 (voorbeeld op basis grens 2015: € 100.000)

Leeftijd	Salaris	Nettodaling per 1-1 2015 ¹	Netto-aanvulling partnerpensioen ² voor pensioendatum
35	€ 120.000	€ 4.032	€ 3.565
45	€ 135.000	€ 4.851	€ 4.289
45	€ 175.000	€ 10.395	€ 9.191
50	€ 250.000	€ 16.065	€ 14.204
55	€ 150.000	€ 3.780	€ 3.342
55	€ 200.000	€ 7.560	€ 6.684
60	€ 225.000	€ 5.512	€ 4.874

1 De daling van het pensioen is gebaseerd op een middelloonregeling. Dit kan anders zijn bij uw eigen pensioenregeling.

2 Uitgangspunt is dat deze uitkering jaarlijks met 2% stijgt.

Kosten- en premieoverzicht

Hieronder vindt u een overzicht van de kosten en risicopremies voor het Pensioen Continu Plan. De bedragen zijn per jaar, maar worden per maand in rekening gebracht.

- Administratiekosten voor het Pensioen Continu Plan. Deze worden jaarlijks aangepast met de loonindex.
- Risicopremie voor de verzekering die het nettopartnerpensioen en eventueel nettowezenpensioen uitkeert als u overlijdt.
- Risicopremie voor doorbetaling van de premie door Nationale-Nederlanden als u arbeidsongeschikt raakt.

Wij brengen het Pensioen Continu Plan volledig in rekening bij uw werkgever. Uw werkgever houdt de premie in op uw netto salaris. Mogelijk geldt dat ook voor de administratiekosten en de premie voor doorbetaling bij arbeidsongeschiktheid. In uw brief met persoonlijke rekenvoorbeelden voor het Pensioen Continu Plan ziet u welke bedragen er voor u gelden. Hierin staan ook de totale kosten en premies.



Uw voorbeeldberekening voor het Pensioen Continu Plan

U ontvangt van ons een brief met een persoonlijke voorbeeldberekening voor het Pensioen Continu Plan. Wij baseren deze berekeningen op uw huidige salaris. Overleg met uw partner of u gaat deelnemen aan het Pensioen Continu Plan.

Vraag advies

Neemt u de brief met voorbeeldberekeningen goed door met een onafhankelijke adviseur, zodat u weet of het Pensioen Continu Plan goed aansluit op uw financiële situatie. Hij of zij kan ook andere keuzes voor u doorrekenen. Besluit u uw pensioen aan te vullen met het Pensioen Continu Plan? Dan heeft u dat met één handtekening geregeld.

Meer informatie?

-  **Heeft u nog vragen? Neem dan contact op met uw werkgever of onafhankelijke adviseur**
-  **Voor vragen over uw pensioenregeling bij Nationale-Nederlanden kunt u ook contact opnemen met onze Klantenservice Pensioen, telefoonnummer 088 663 00 00**